

CR#SH (tothom pot caure)

NECESSITATS TÈCNIQUES ÒPTIMES

IL·LUMINACIÓ:

FOCOS:

- PC 1kw – (12)
- Retall – (6)
- PAR 64 làmpara 5 – (3)

Tots els aparells amb accessoris (portafiltres, portagobos, pales, grapes...)

ALTRES:

- Màquina de fum i/o hazer. (La Porta la companyia)
- 6 línies regulables a terra
- Il·luminació de sala regulable.
- 24 canals de Dimmer digital.
- 1 univers DMX.
- Cable DMX.
- Potencia necessaria estimada: 30.000 w.

SO:

- Taula de mescles
- P.A. amb potencia suficient per a tota la sala.
- Monitor per escenari.
- 3 Micros de diadema sense fils amb l'equip d'emissió i recepció.
- Peu de micròfon (2)

PROJECCIÓ:

- 1 project
- En cas de que el teatre no disposi de projector la companyia en portarà.
Parlar amb el tècnic
- Entrada HDMI

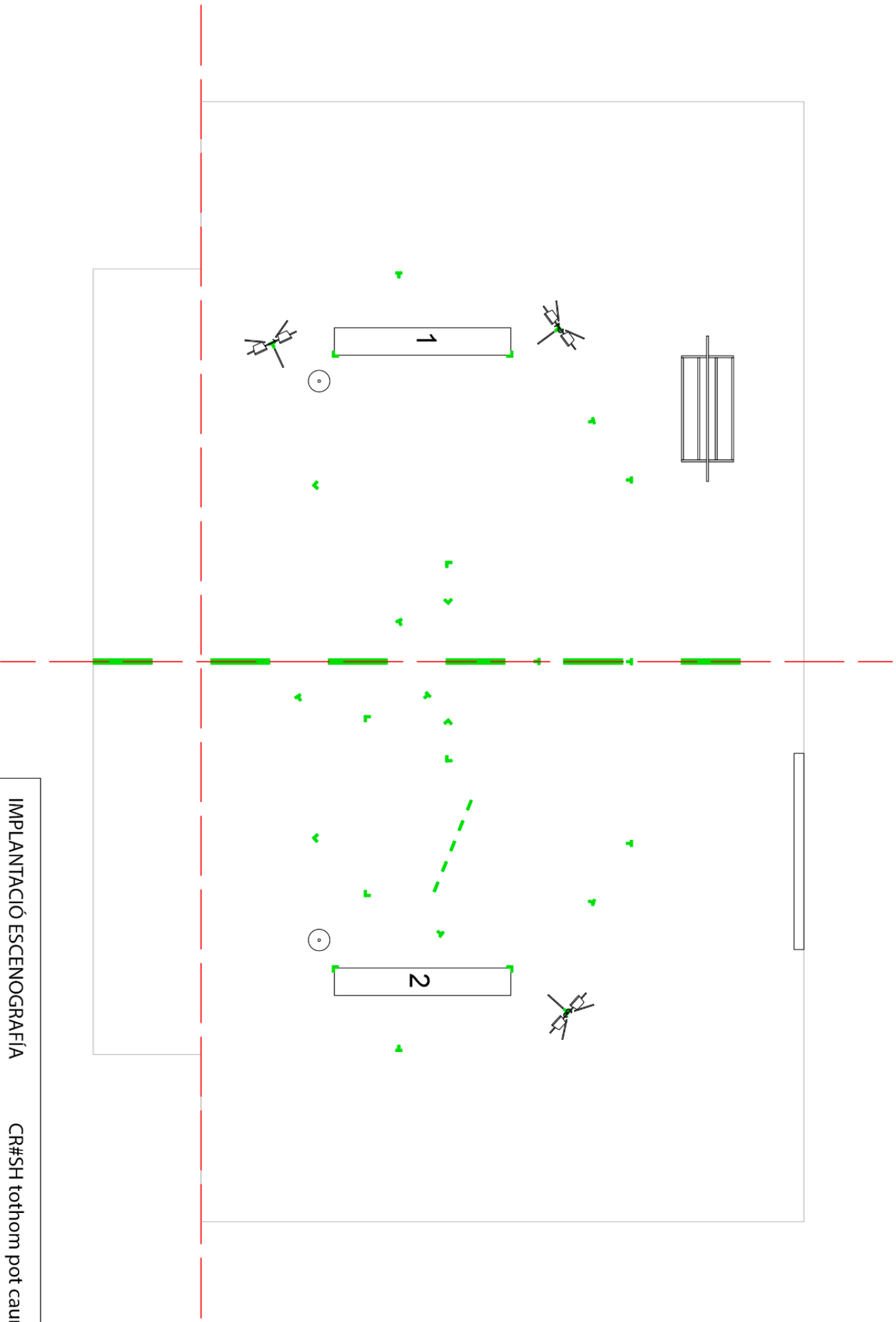
ESPAI ESCÈNIC:

- Espai escènic mínim: 6x5m
- Disposició del públic frontal
- Cametes per no aforar
- Ciclorama gris o blanc. És important que tinguem aquest ciclorama.

ALTRES NECESSITATS:

- Camerino per a 3 membres de la companyia
- Planxa i taula de planxar
- Mopa/escombria i recollidor per la neteja dels fungibles (confetti).

Durada de l'espectacle: 75 min.



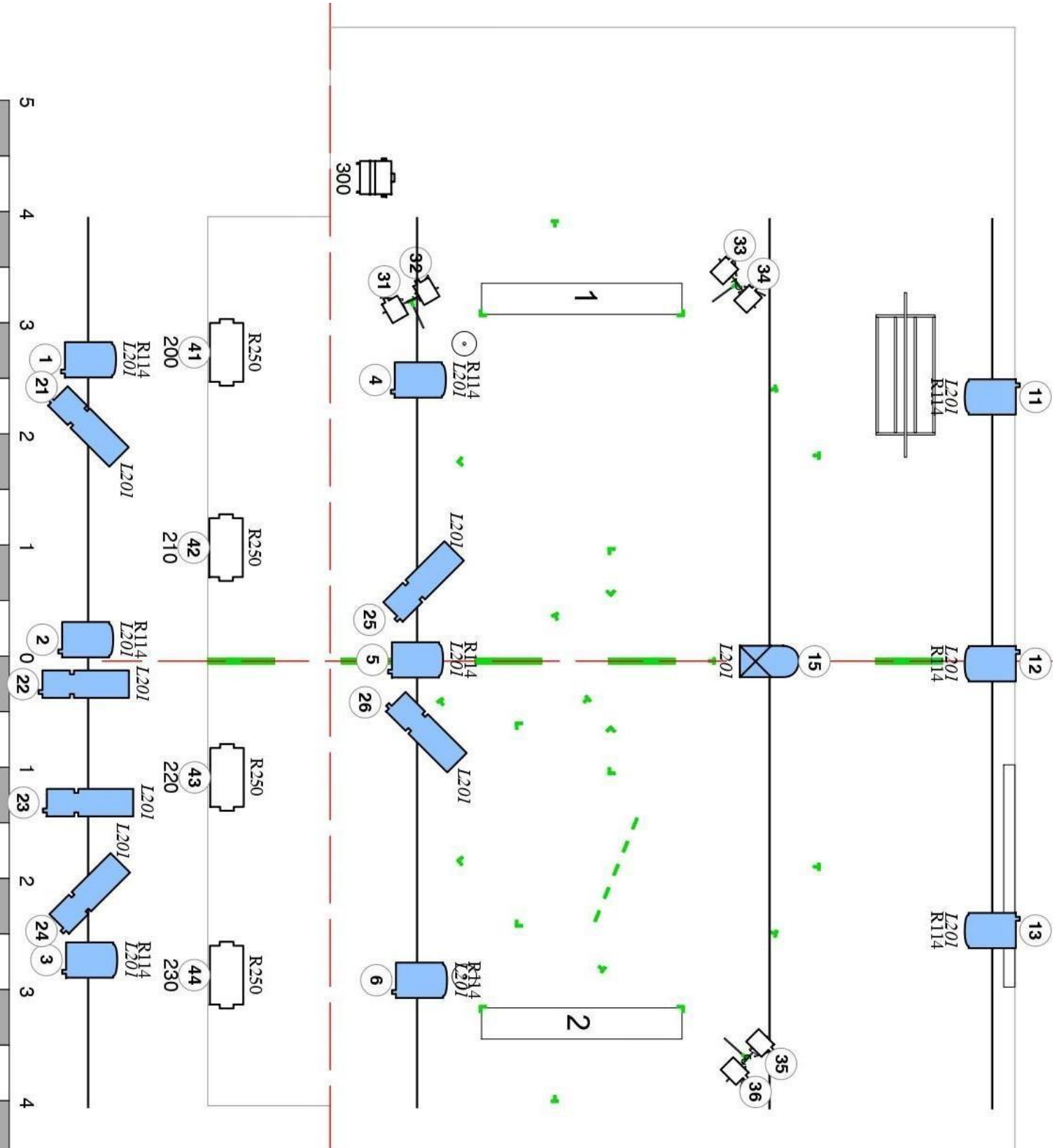
IMPLANTACIÓ ESCENOGRAFIA



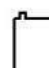



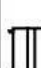
CR#SH tothom pot caure

Disseny: Quim Algora

Escala: 1:50

Data: 17/12/2021



Implantació llums
CR#SH tothom pot caure
Dissenyador Quim Algora
17/12/21
 Frost Color Channel Address
 Panoramas 500w (6)
 PC (9)
 Retail (6)
 Barra LED (4)
 Par 64 5 (1)
 Hazer